

# Arreta mediko espezializaturako aukera ez da guztientzat berdina Euskadin

Maite Morteruel eta Unai Martin



Egoera sozioekonomiko txarrean dauden pertsonak aukera gutxiago dute mediku profesional espezialista batenganarako, osasun egoera okerragoa izan arren. Aukera ezberdintasun horiek nabarmenagoak dira emakumeen artean.

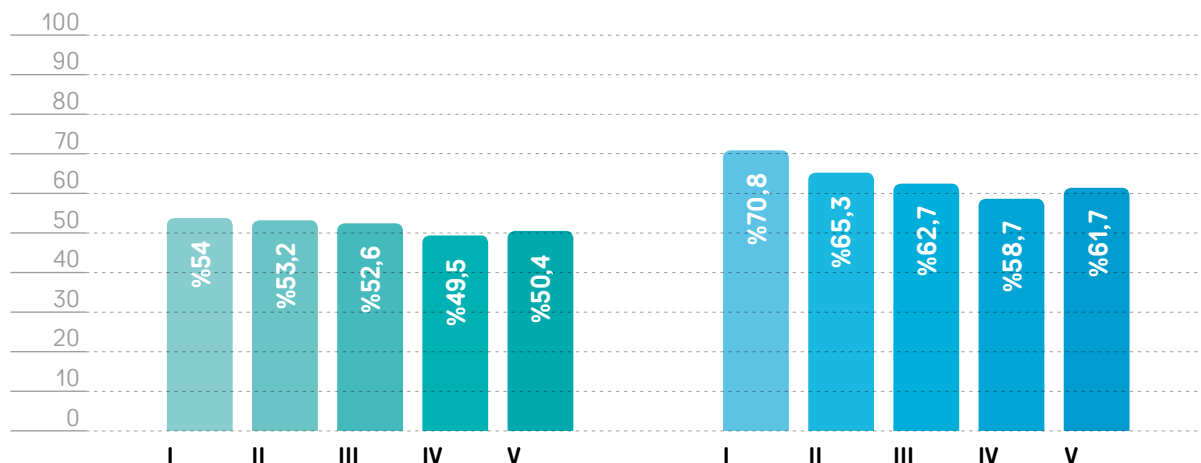
**Iradokitutako aipua:** MORTERUEL, M. Y MARTIN, U. (2020). *Arreta mediko espezializaturako aukera ez da guztientzat berdina Euskadin*. OSEKI Osasun eskubidearen aldeko ekimena-Iniciativa por el derecho a la salud. Eskuragai: <https://www.oseki.eus/eu/arloak/euskadiko-egoera/osasun-sistema/>



Herritarrek arreta espezializatuko zerbitzuetara duten aukera deskribatzeko, inkesta egin aurreko urtean mediku espezialista bati kontsulta egin izanaren ondoriozko erreferentziak jasotzen dira, klase soziala eta hezkuntza-maila kontuan hartuta eta gizon eta emakumetan bananduta. Emakume gehiagok jo dute kontsulta horietara (%61,8) gizonen aldean (%51).

1. grafikoan ikus daitekeen moduan, klase sozialaren arabera aukerari erreparatuz gero, gizarte-klase (I, II eta III mailakoak) mesedetuenetako pertsonen ehuneko handiagoan jotzen dute arreta espezializatura gizarte-klase baxuagoko pertsonen (IV eta V) baino. Aukera horrek gradiente argia erakusten du; hala, arreta espezializatuko kontsultetara joateko probabilitatea txikiagoa da gizarte-hierarkian behera egin ahala. Gradiente horrek ageriko malda du emakumeen kasuan. Klase sozial mesedetuenen eta behartsuenaren arteko aldea ehuneko 9,1 puntukoa da emakumeen kasuan, eta ehuneko 3,6 puntukoa, aldiz, gizonen kasuan.

### 1. GRAFIKOA. ADINAREN ARABERAKO PREBALENTZIA ESTANDARIZATUA, AZKEN URTEAN ARRETA ESPEZIALIZATUKO KONTSULTARAKO AUKERAN, KLASE SOZIALAREN ETA SEXUAREN ARABERA. EUSKADI 2018



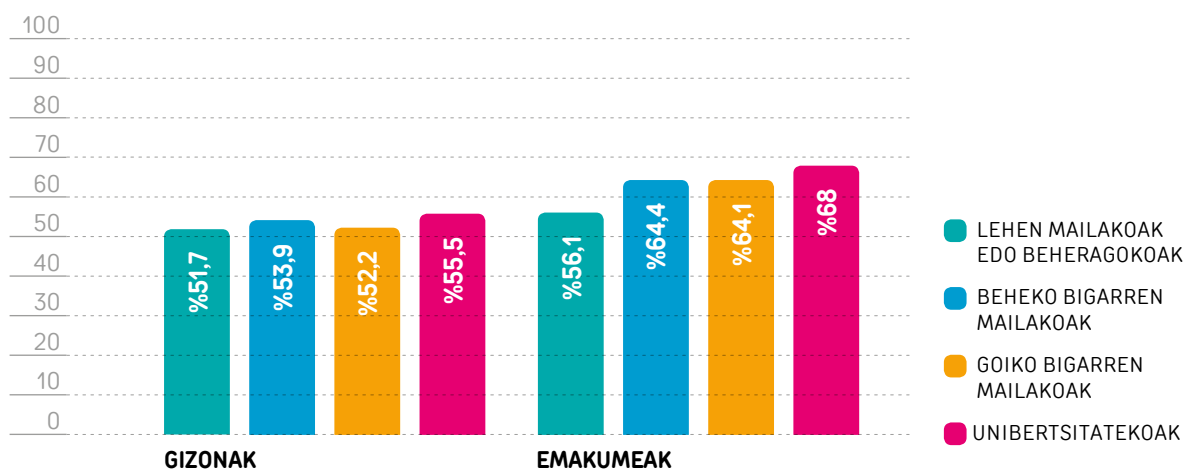
■ GIZONAK ■ EMAKUMEAK

I: KLASE SOZIAL ALTUENA - V: KLASE SOZIAL BAXUENA

ITURRIA: EGILEEK EGINA, 2018KO EAE OITIK ABIATUTA

Arreta espezializaturako aukera ikasketa mailaren arabera aztertzen badugu, unibertsitate-ikasketak dituzten pertsonen probabilitate handiagoa dute laguntza-baliabide horretarako ikasketarik gabekoen edo lehen mailako ikasketak nahiz bigarren mailako ikasketak dituztenekin baino, 2. grafikoan ikus daitekeenez. Berrito ere, banaketa horren gradiente nabarmenagoa da emakumeen kasuan, eta hezkuntza-maila altuenaren eta baxuenaren arteko aldea ehuneko 11,9 puntukoa da emakumeen kasuan, eta 3,8koa gizonen kasuan.

## 2. GRAFIKOA. ADINAREN ARABERAKO PREBALENTZIA ESTANDARIZATUA, AZKEN URTEAN ARRETA ESPEZIALIZATUKO KONTSULTARAKO AUKERAN, HEZKUNTZA MAILAREN ETA SEXUAREN ARABERA. EUSKADI 2018



EUSKADI 2018. ITURRIA: EGILEEK EGINA, 2018KO EAEOTIK ABIATUTA

Laburbilduz, gizarte-desberdintasunak daude arreta espezializatuko zerbitzuetarako aukeran, eta, gainera, gizarte mailan ondoen kokatuta dauden pertsonen aldeko gizarte-gradienteari jarraitzen dio. Desberdintasun horiek, halaber, handiagoak dira emakumeen artean gizonen artean baino.



ARGITARATUTA: Leioan, Espainian

EDITOREA: Euskal Herriko Unibertsitatea (UPV/EHU)